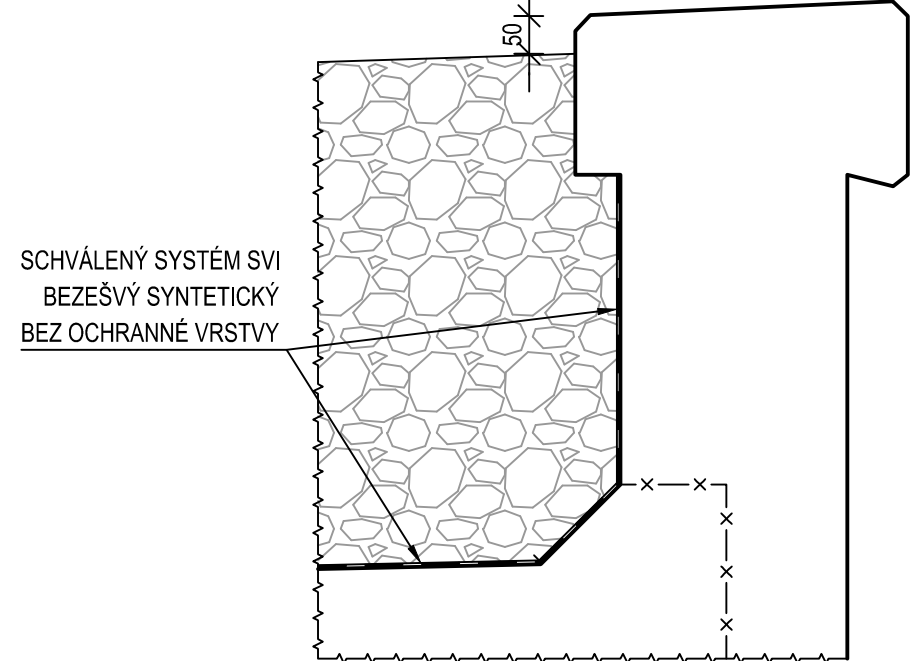
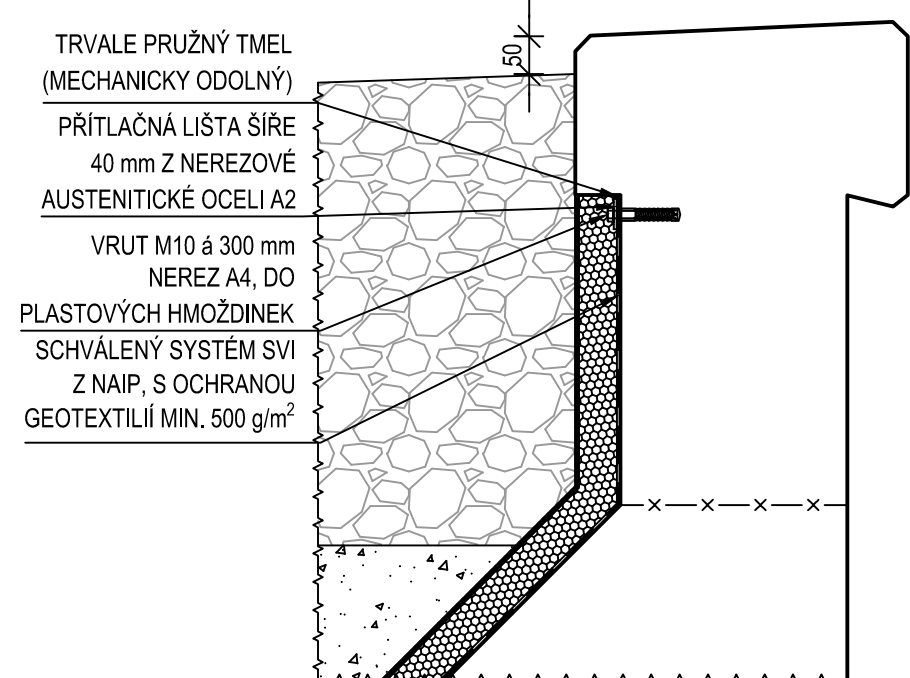


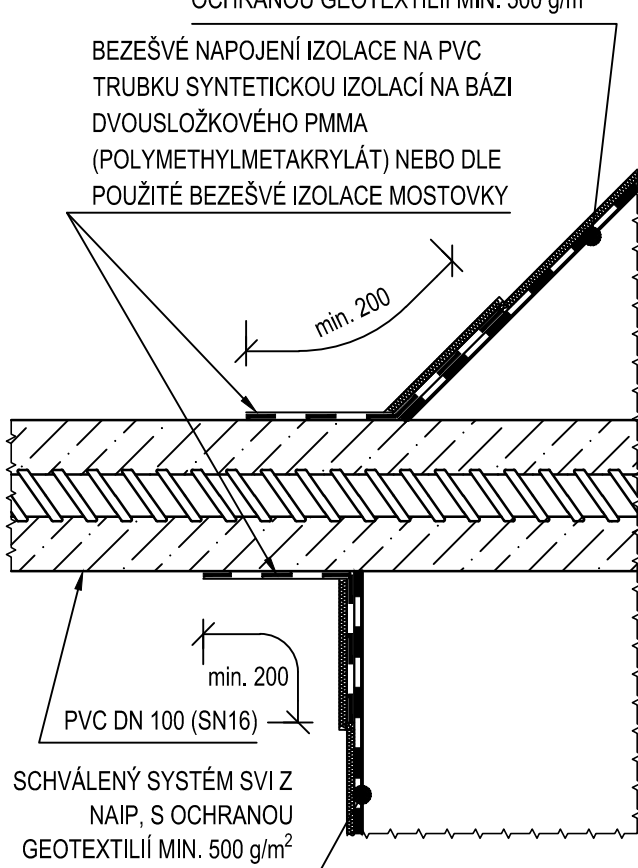
SYNTETICKÉ IZOLACE V MÍSTĚ ŘÍMSY  
M 1:10



DETAIL "B" UKONČENÍ IZOLACE NAIP  
V MÍSTĚ ŘÍMSY  
M 1:10

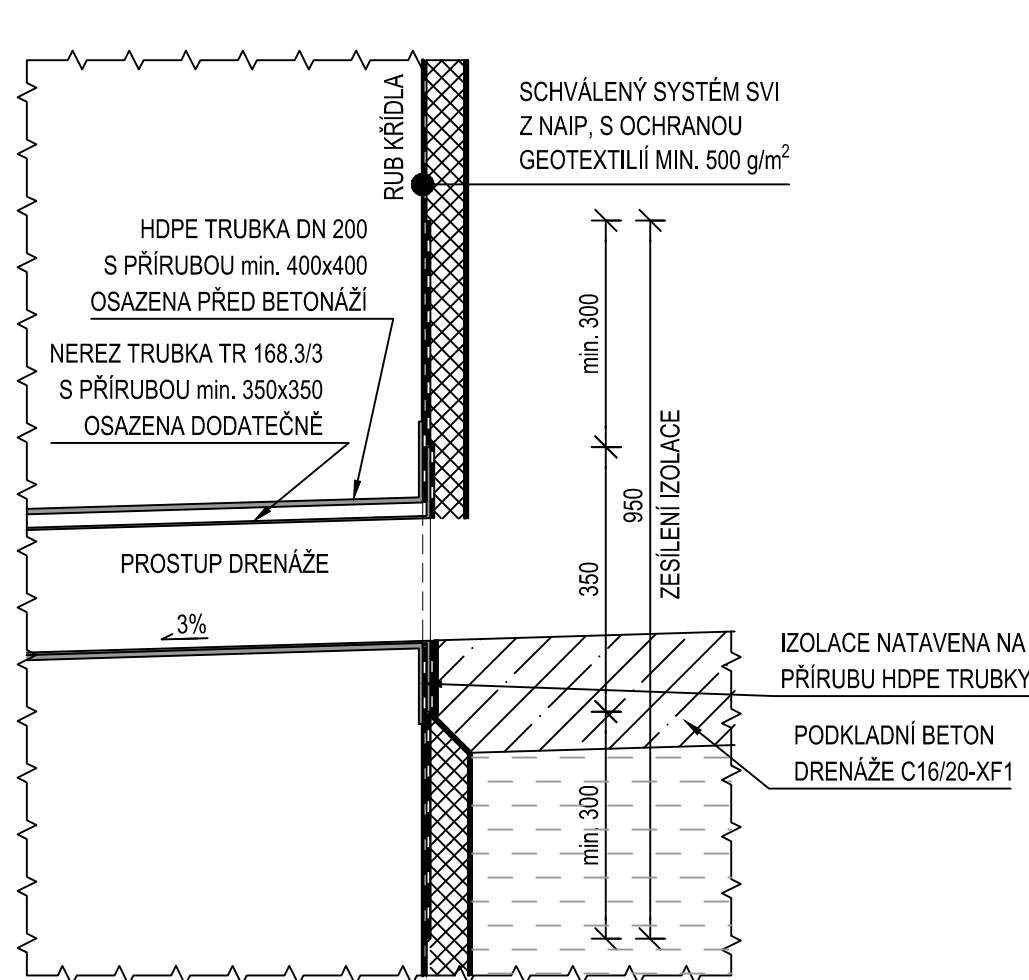


DETAIL "J" UKONČENÍ IZOLACE V  
MÍSTĚ PVC TRUBKY TYČOVÉ KOTVY  
M 1:5 SCHVÁLENÝ SYSTÉM SVI ZA NAIP, S  
OCHRANOU GEOTEXTILIÍ MIN. 500 g/m<sup>2</sup>



**POZNÁMKA:** OBDOBŇE PRO SCHVÁLENÝ SVI  
BEZEŠVÝ SYNTETICKÝ BEZ OCHRANNÉ VRSTVY. V  
MÍSTĚ PŘECHODU MEZI SVI, PŘETAŽENÍ BEZEŠVÉ  
IZOLACE NA IZOLACI NAIP V PRUHU MIN. 500 mm.

DETAIL V MÍSTĚ VYÚSTĚNÍ RUBOVÉHO  
ODVODNĚNÍ OPĚR M 1:10



# DETAILY PŘETAŽENÍ IZOLACE PŘES OSTRÉ A TUPÉ HRANY M 1:5

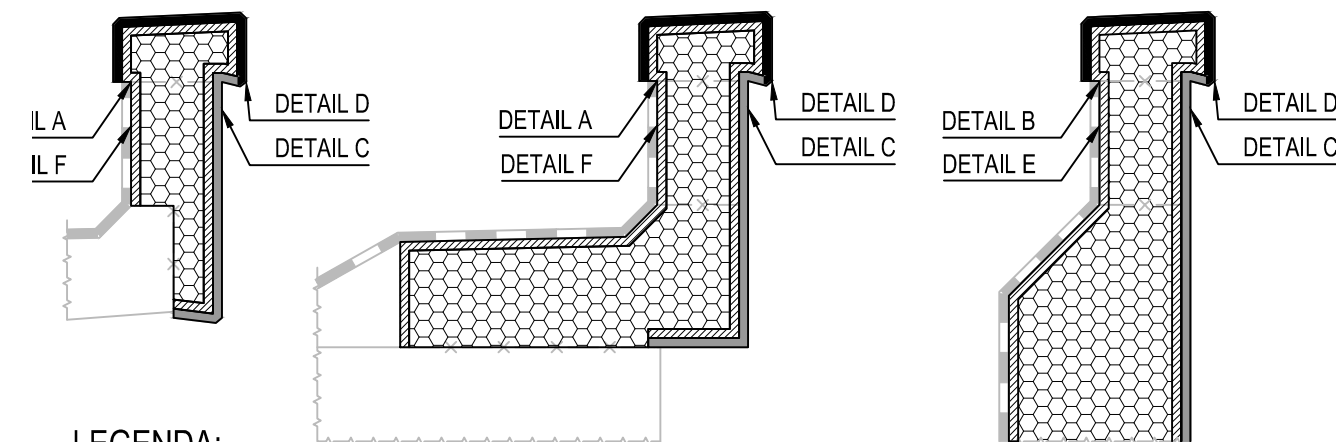


ROZSAH TĚSNĚNÍ DILATAČNÍ SPÁRY  
M 1:25


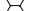


## NOSNÉ KONSTRUKCE

## SPODNÍ STAVBY

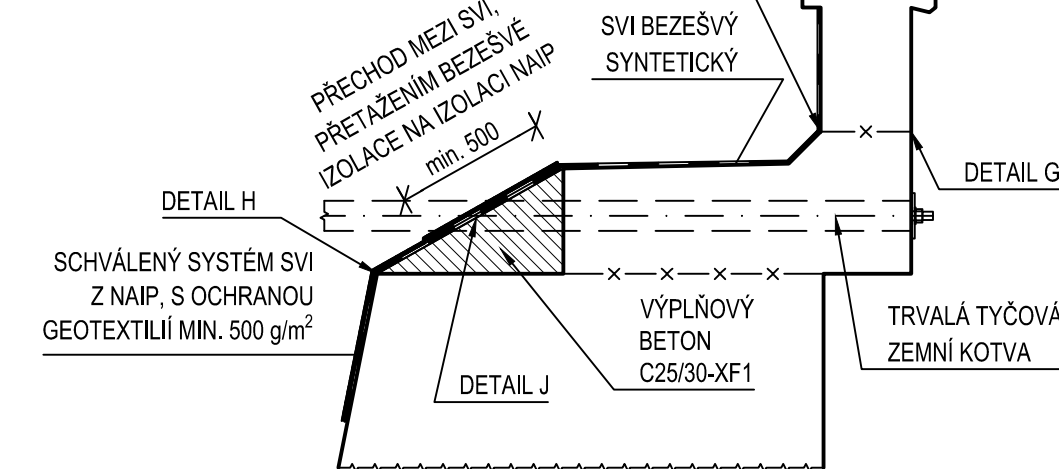
- ROVNOBĚŽNÉ KŘÍDLA



LEGENDA:

- |   |                             |
|---|-----------------------------|
|  | PĚNOVÝ POLYSTYREN           |
|  | VÝPLŇOVÝ/DISTANČNÍ PROVAZEC |
|  | TMEL                        |
|  | PROFÍLOVÉ PRYŽOVÉ TĚSNĚNÍ   |

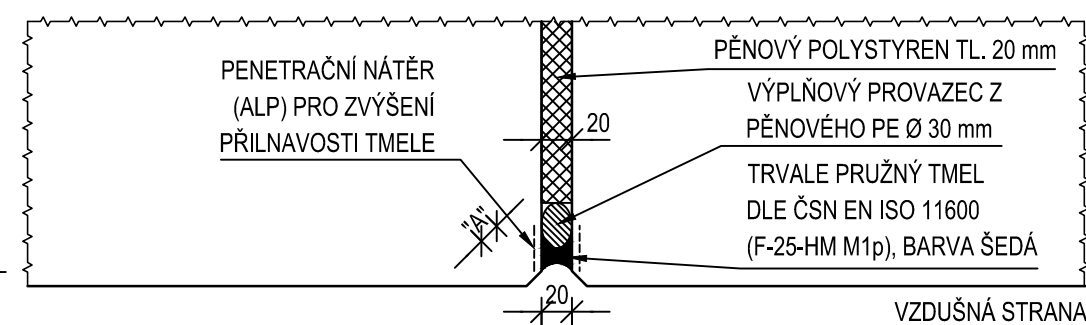
## PŘECHOD SVI M 1:25



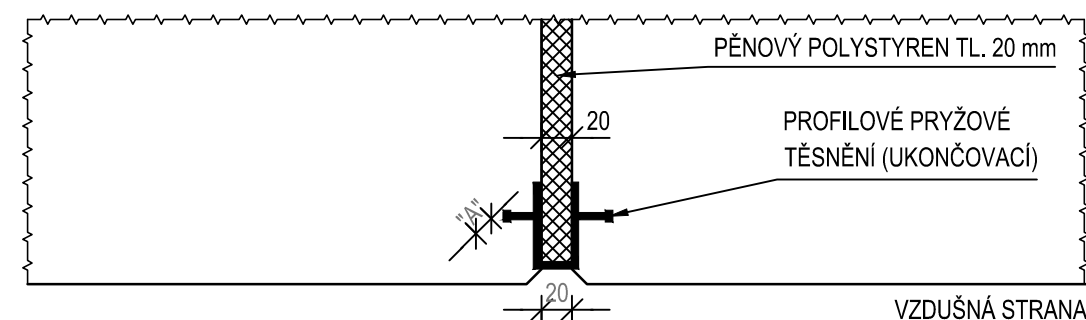
## POZNÁMKY:

1. TENTO VÝKRES PLÁTE PO NOVÉ BETONOVÉ KONSTRUKCIE, SANACE STÁVAJÍCICH DILATAČNÍCH SPAR JE ŘEŠENA NA VÝKRESE "SANACE BETONOVÝCH POVRCHŮ". TENTO VÝKRES NEPLATÍ PRO DILATAČNÍ SPÁRY S MOSTNÍMI ZÁVĚRY, KTERÉ JSOU ŘEŠENY NA VÝKRESE "MOSTNÍ ZÁVĚRY".
2. V MÍSTĚ KDE BUDE PROVÁDĚNO NATAVENÍ IZOLACE BUDE VÝPLN SPÁRY POLYSTYRENEM OCHRANĚNÁ SEPARAČNÍ VLOŽKOU (NAPŘ. 2x HLINÍKOVÁ FOLIE).
3. ÚPRAVA HLINĚ SPÁRY TMELEM BUDE POUZE NA VZDUŠNÉ STRANĚ, V MÍSTĚ STYKU S ZEMINOU BUDE VÝDÝ PŘETAŽENÍ SPÁRY ASFALTOVÝMI PÁSY.
4. JE NAVRŽENO ELASTOMEROVO PROFILOVÉ TĚŠNĚNÍ, ALÉ VZHDLEM KE SLOŽITÉMU SPOJOVÁNÍ (VULKANIZACI) SE PŘIPOUŠTÍ POUŽITÍ MATERIÁLU TRICROM NEBO PVC-BV, KTERÉ LZE SVAŘOVAT.

DETAIL "C" LÍCE DILATAČNÍCH SPAR - TMEL  
M 1:5

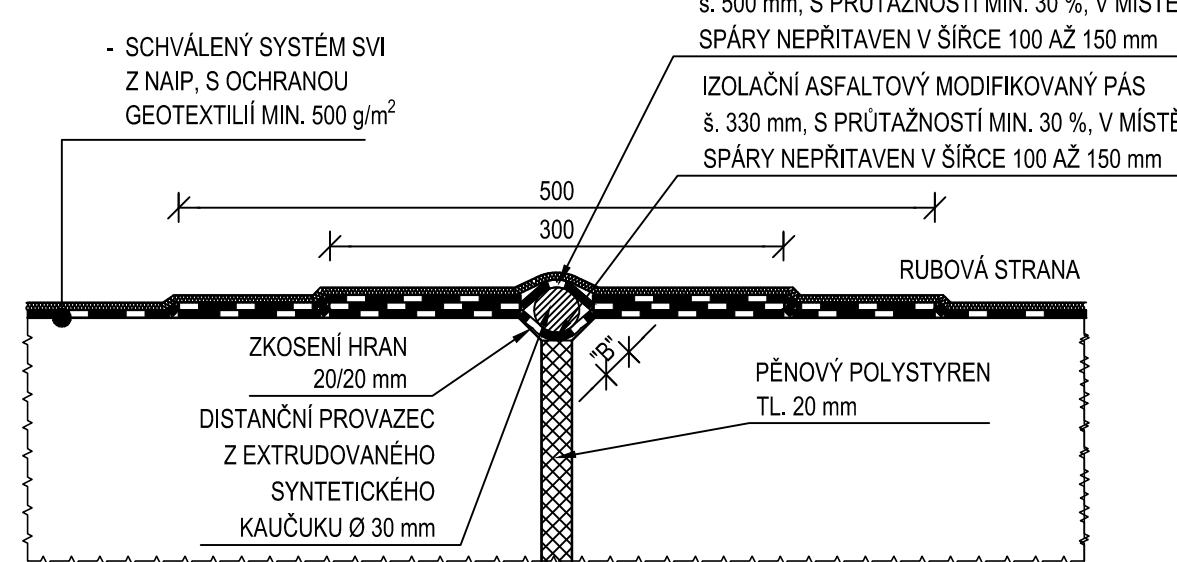


DETAIL "D" LÍCE DILATAČNÍCH SPAR - TĚSNÍCÍ PROFIL  
M 1:5



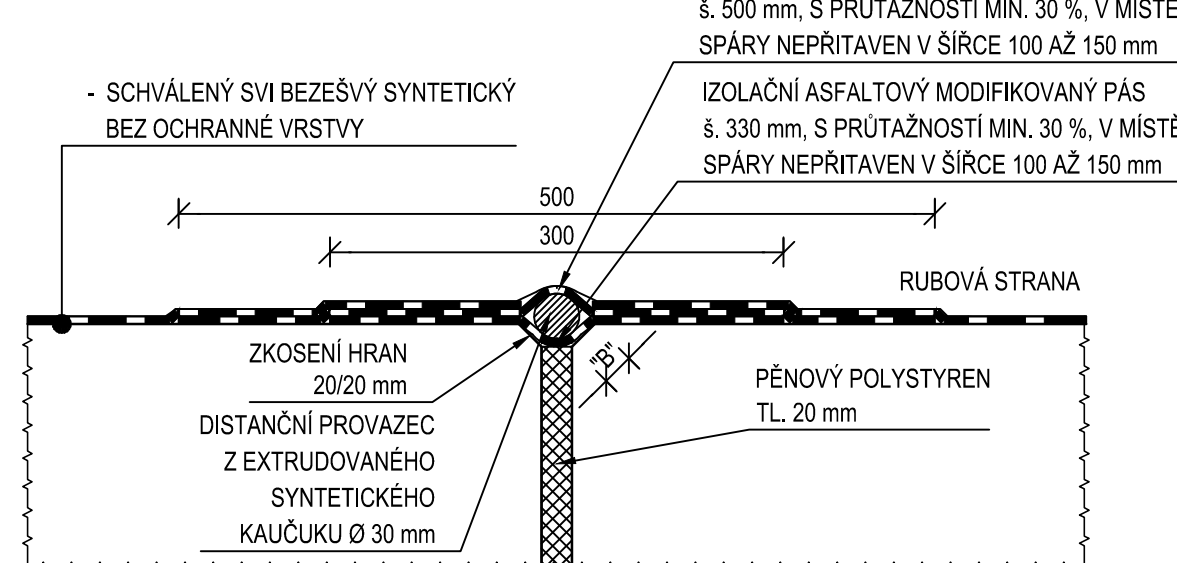
"A" ... DÉLKA ZKOSENÍ SPÁRY 20 mm. U VODOROVNÝCH POVRCHŮ NEBO U POVRCHŮ SE SKLONEM SPÁRY MENŠÍM NEŽ 15° NEBO U SPÁR, KDE Z PROHLUBNĚ NEMŮŽE ODTÉKAT VODA SE DÉLKA PŘEPONY SNIŽUJE NA MAX. 5 mm.

DETAIL "E" RUBU DILATAČNÍCH SPAR V MÍSTĚ NAIP  
M 1:5



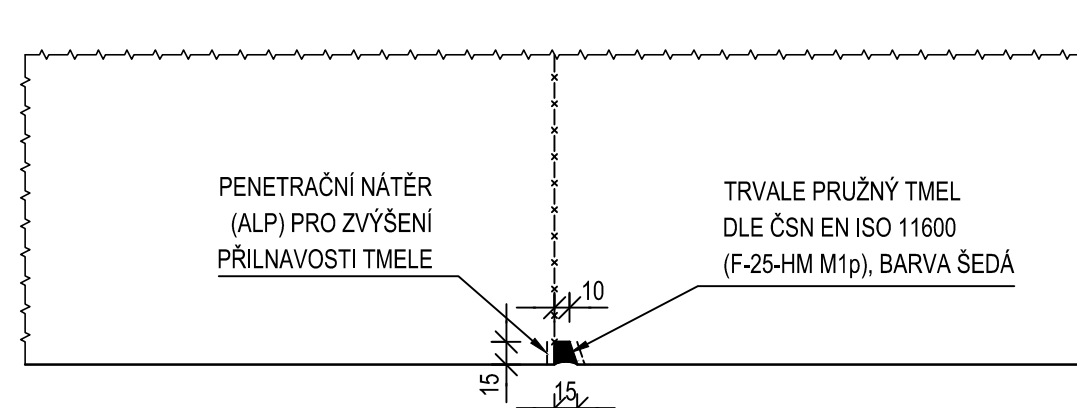
"B" ... DÉLKA ZKOSENÍ SPÁRY 20 mm

DETAIL "F" RUBU DILATAČNÍCH SPAR V MÍSTĚ BEZEŠVÉ IZOLACE  
M 1:5



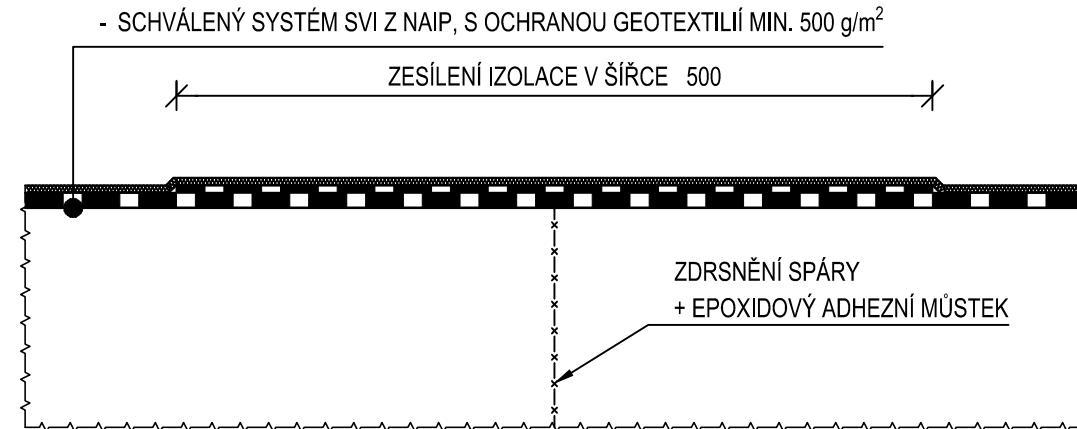
"B" ... DÉLKA ZKOSENÍ SPÁRY 20 mm

DETAIL "G" LÍCE PRACOVNÍ SPÁRY  
M 1:5

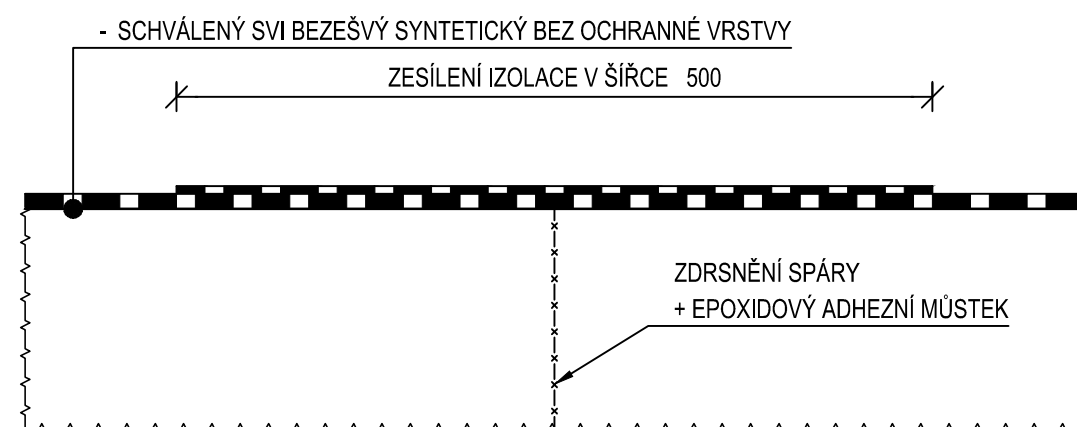


**POZNÁMKA:** V MÍSTĚ SPÁRY BUDE VÝZTUŽ NA DÉLCE 100 mm OPATŘENA EPOXIDOVÝM NÁTĚREM.

DETAIL "H" RUBU PRACOVNÍ SPÁRY V MÍSTĚ NAIP  
M 1:5



DETAIL "I" RUBU PRACOVNÍ SPÁRY V MÍSTĚ BEZEŠVÉ  
M 1:5





EVROPSKÁ UNIE  
Evropské strukturální a investiční fondy  
Operační program Doprava

Ministerstvo dopravy  
Státní fond dopravní  
infrastruktury



Orientační schéma:

Razítko oprávněné osoby:



29.05.2022

Podpis:

Datum:

Revize:	Datum:	Popis:	Kontroloval:
000	29.05.2022	Definitivní odevzdání dokumentace	Ing. Radek Navrátil

Stavebník/Investor:  
Adresa:

Zástupce investora:  
Adresa:

**Správa železnic, státní organizace**  
Dlážděná 1003/7, 110 00 Praha 1



**SPRÁVA  
ŽELEZNIC**

Zhotovitel stavby:

Adresa:  
Kontakt:

**Společnost „VALBEK-PRODEX“**  
Vedoucí společnosti: **Valbek, spol. s r.o.**  
V Olšinách 2300/75, 100 00 Praha 10  
T: +420 221 592 050  
E: info@valbek.cz



**Valbek**

Zhotovitel objektu:

Adresa:  
Kontakt:

**Valbek, spol. s r.o.**  
V Olšinách 2300/75, 100 00 Praha 10  
T: +420 221 592 050  
E: info@valbek.cz



**Valbek**

Hlavní projektant (HIP):  
Ing. Aleš Sršeň

Specialista:  
Ing. František Hanuš

Odpovědný projektant:  
Ing. Radek Navrátil

Zpracovatel:  
Ing. Radek Navrátil

**Název stavby/akce:**

**Rekonstrukce mostu v km 3,040  
trati Ústí nad Labem-Střekov - Ústí  
nad Labem západ**

**Název části:**

Mosty, propustky a zdi

**Název objektu:**

**Rekonstrukce mostu v ev. km 3,040**

**Název přílohy:**

Detaily izolace a těsnění spar

**Název dílčí části přílohy:**

-

**Kraj:**

Katastrální území:

Ústí nad Labem [774871]

**Označení (S-kód):**

S632000261

**Označení zhotovitele:**

20PH69005

**Označení části:**

D.2.1.4

**Označení objektu/komplexu:**

**SO 01-20-01**

**Číslo přílohy:**

**2.040**

**Paré:**

**Stupeň dokumentace:**

DUSP+PDDS

**Datum zpracování:**

29.05.2022

**Formáty:**

6 x A4

**Měřítko:**

1:25,10,5

S-kód:

S 6 3 2 0 0 0 2 6 1

Stupeň dokumentace:

D U S P + P D D S

Objekt:

R 0 1 2 0 0 1

Podtyp:

0 1

Příloha:

0 1

Revize:

0 0 0 0

DOKUMENT LŽE UŽÍVAT POUZE DLE USTANOVENÍ PŘÍSLUŠNÉHO ZÁKONA O DÍLO. ZÁKLADNÍ KDO ČÁST NEMŮŽE BÝT DÍLE ZÁKONA Č.122/2000 Sb. (autorský zákon) KOPÍROVÁNÍ NEBO JINÝM ZPŮSOBEM ROZŠŤŘOVÁNÍ BEZ SOULADU! Valbek spol. s r.o.